

Doç. Dr. GÜL TUĞ



Kişisel Bilgiler

İş Telefonu: [+90 0462 377 2570](tel:+9004623772570)

E-posta: gguner@ktu.edu.tr

Web: <https://avesis.ktu.edu.tr/gguner>

Uluslararası Araştırmacı ID'leri

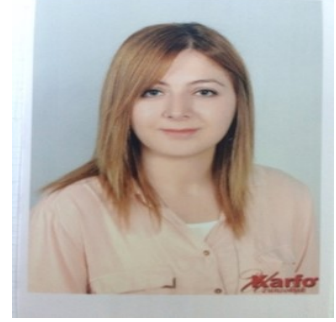
ScholarID: RcNULIUAAAAJ

ORCID: 0000-0001-9453-3809

Publons / Web Of Science ResearcherID: AAK-1174-2021

ScopusID: 57193311652

Yoksis Araştırmacı ID: 186806



Eğitim Bilgileri

Doktora, Karadeniz Teknik Üniversitesi, Fen Bilimler Enstitüsü, Matematik, Türkiye
2011 - 2017

Yüksek Lisans, Karadeniz Teknik Üniversitesi, Fen Bilimler Enstitüsü, Matematik,
Türkiye 2010 - 2011

Yüksek Lisans, Ankara Üniversitesi, Fen Bilimler Enstitüsü, Matematik, Türkiye
2008 - 2010

Lisans, Ankara Üniversitesi, Fen Fakültesi, Matematik, Türkiye 2004 - 2008

Yabancı Diller

İngilizce, C2 Ustalık

Araştırma Alanları

Biyolojik Modelleme, Matematik, Diferansiyel Geometri, Geometri, Manifoldlar ve Hücre Kompleksleri, Temel Bilimler

Akademik Unvanlar / Görevler

Doç. Dr., Karadeniz Teknik Üniversitesi, Fen Fakültesi, Matematik, 2023 - Devam Ediyor

Karadeniz Teknik Üniversitesi, Fen Fakültesi, Matematik, 2018 - Devam Ediyor

Yrd. Doç. Dr., Karadeniz Teknik Üniversitesi, Fen Fakültesi, Matematik, 2017 - 2018

Araştırma Görevlisi, Karadeniz Teknik Üniversitesi, Fen Fakültesi, Matematik, 2010 - 2017

Verdiği Dersler

Yarı-Riemann Manifoldları, Doktora, 2023 - 2024

Hareket Geometrisi ve Kuaterniyonlar Teorisi, Doktora, 2023 - 2024

Yarı Riemann Manifolları, Doktora, 2023 - 2024
Hareket Geometrisi ve Kuaterniyonlar Teorisi, Doktora, 2023 - 2024
Lightlike Eğriler ve Hiperyüzeyler, Yüksek Lisans, 2020 - 2021
Analitik Geometri, Lisans, 2018 - 2019
Dejenere Manifollar, Yüksek Lisans, 2018 - 2019
Genel Matematik II, Lisans, 2017 - 2018
Matematik I, Lisans, 2018 - 2019

Yönetilen Tezler

Tuğ G., Ricci solitons on lightlike hypersurfaces, Yüksek Lisans, A.ARFAH(Öğrenci), 2021

SCI, SSCI ve AHCI İndekslerine Giren Dergilerde Yayınlanan Makaleler

- I. **Elliptical kinematics of the accretive surface growth**
Özdemir Z., TUĞ G.
Turkish Journal of Mathematics, cilt.46, sa.3, ss.728-745, 2022 (SCI-Expanded)
- II. **Accretive Darboux growth in Lorentz–Minkowski spacetime**
TUĞ G., Özdemir Z., GÖK İ.
Mathematical Methods in the Applied Sciences, cilt.44, sa.8, ss.6857-6875, 2021 (SCI-Expanded)
- III. **Minimal twist accretive growth with spatial curve evolution**
TUĞ G.
Mathematical Methods in the Applied Sciences, 2021 (SCI-Expanded)
- IV. **Accretive growth kinematics via null evolution curve**
ÖZDEMİR Z., TUĞ G.
MATHEMATICAL METHODS IN THE APPLIED SCIENCES, cilt.43, sa.18, ss.10430-10440, 2020 (SCI-Expanded)
- V. **Notes on the Lightlike Hypersurfaces Along Spacelike Submanifolds**
Tug G., Ekmekci F. N.
UKRAINIAN MATHEMATICAL JOURNAL, 2019 (SCI-Expanded)
- VI. **Accretive Darboux growth along a space curve**
TUĞ G., Ozdemir Z., GÖK İ., Ekmekci F. N.
APPLIED MATHEMATICS AND COMPUTATION, cilt.316, ss.516-524, 2018 (SCI-Expanded)
- VII. **Accretive growth kinematics in Minkowski 3-space**
TUĞ G., Ozdemir Z., AYDIN S. H., EKMEKÇİ F. N.
INTERNATIONAL JOURNAL OF GEOMETRIC METHODS IN MODERN PHYSICS, cilt.14, sa.5, 2017 (SCI-Expanded)

Diğer Dergilerde Yayınlanan Makaleler

- I. **CONSTANT PSEUDO-ANGLE LIGHTLIKE SURFACES**
TUĞ G.
COMMUNICATIONS FACULTY OF SCIENCES UNIVERSITY OF ANKARA-SERIES A1 MATHEMATICS AND STATISTICS, cilt.72, sa.3, ss.737-760, 2023 (ESCI)
- II. **Canal Surfaces Through a Null Quaternionic Spine Curve**
TUĞ G.
Bilecik Şeyh Edebali Üniversitesi Fen Bilimleri Dergisi, cilt.9, sa.2, ss.721-729, 2022 (Hakemli Dergi)
- III. **On the spherical indicatrices of a timelike curve as generalized helices in Minkowski 3-space**
ARFAH A., TUĞ G.
Konuralp Journal of Mathematics, cilt.10, sa.1, ss.50-54, 2022 (Hakemli Dergi)

- IV. **Construction of the Null Scrolls along Lightlike Submanifolds in $R_{-1}(m+n)$**
TUĞ G., Ekmekci F. N.
INTERNATIONAL ELECTRONIC JOURNAL OF GEOMETRY, cilt.10, sa.1, ss.31-38, 2017 (ESCI)
- V. **On the Special Curves in Minkowski 4 Spacetime**
TUĞ G., Ekmekci N.
Mathematica Aeterna, cilt.4, ss.863-867, 2014 (Hakemli Dergi)
- VI. **On the spherical curves and Bertrand curves in Minkowski-3 space**
TUĞ G., Ekmekci N.
Journal of Mathematical and Computational Science, cilt.2, ss.898-906, 2012 (Hakemli Dergi)

Hakemli Kongre / Sempozyum Bildiri Kitaplarında Yer Alan Yayınlar

- I. **Accretive growth kinematics with elastic curves**
TUĞ G.
2nd International Conference on Applied Engineering and Natural Sciences (ICAENS 2022), Konya, Türkiye, 10 - 13 Mart 2022, ss.230-236
- II. **ON THE EVOLUTION OF A PLANE CURVE USING HYPERBOLICAL KINEMATICS**
TUĞ G.
8th International IFS and Contemporary Mathematics Conference (IFSCOM2022), Mersin, Türkiye, 16 - 19 Haziran 2022, ss.49-50
- III. **A study on the lightlike surfaces and pseudo angles**
TUĞ G.
5th International Conference on Mathematical Advances and Applications (ICOMAA-2022), İstanbul, Türkiye, 11 - 14 Mayıs 2022
- IV. **Accretive Growth Kinematics via Rotation Minimizing Frame**
TUĞ G.
8th International Conference on Recent Advances in Pure and Applied Mathematics (ICRAPAM2021), Bodrum, Türkiye, 24 - 27 Eylül 2021
- V. **η -Ricci solitons on lightlike hypersurfaces**
TUĞ G., ARFAH A.
18th International Geometry Symposium, Malatya, Türkiye, 12 - 13 Temmuz 2021
- VI. **Accretive Darboux Growth in Minkowski Spacetime**
TUĞ G., ÖZDEMİR Z., GÖK İ.
International E-Conference on Mathematical Advances and Application (ICOMAA2020), İstanbul, Türkiye, 24 - 27 Haziran 2020
- VII. **Surface Growth Kinematics in Galilean Space**
ÖZDEMİR Z., TUĞ G., GÖK İ., EKMEKÇİ F. N.
16th International Geometry Symposium 2018, Manisa, Türkiye, 4 - 07 Temmuz 2018
- VIII. **Accretive Darboux Growth Along a Space curve**
TUĞ G., Özdemir Z., Ekmekci F. N., Gök İ.
15. Geometri Sempozyumu, Amasya, Türkiye, 3 - 06 Temmuz 2017, ss.79
- IX. **Characterization of Null Scrolls in R_{-1}^{m+n}**
TUĞ G., EKMEKÇİ F. N.
4th INTERNATIONAL EURASIAN CONFERENCE ON MATHEMATICAL SCIENCES AND APPLICATIONS (IECMSA2015), Atina, Yunanistan, 31 Ağustos - 03 Eylül 2015, ss.183
- X. **Surface Growth Kinematics in Minkowski 3 Space**
TUĞ G., Özdemir Z., Ekmekci N.
IECMSA 2015, Athens, Yunanistan, 31 Ağustos - 03 Eylül 2015, ss.292
- XI. **Characterization of Null Scrolls in R^{m+n}**
TUĞ G., Ekmekci N.

IECMSA 2015, Athens, Yunanistan, 31 Ağustos - 03 Eylül 2015, ss.183

- XII. **Lightlike Altmanifoldlar Boyunca Null Scroll Hiperyüzeyler**
TUĞ G., Ekmekci N.
13. Geometri Sempozyumu, İstanbul, Türkiye, 27 - 30 Temmuz 2015, ss.89
- XIII. **On the Lightlike Ruled Hypersurfaces Based on Spacelike Submanifolds**
TUĞ G., Ekmekci N.
IECMSA, Vienna, Avusturya, 25 - 28 Ağustos 2014, ss.326-327
- XIV. **Structure of the lightlike hypersurfaces along spacelike submanifolds**
TUĞ G., Ekmekci N.
Karatekin Mathematics Days 2014, Çankırı, Türkiye, 11 - 13 Haziran 2014, ss.214
- XV. **A Study on the Spherical Curves and Bertrand Curves in Minkowski 4 Spacetime**
GÜNER G., EKMEKÇİ N., SAĞIROĞLU Y.
1st International Eurasian Conference on Mathematical Sciences and Applications, Prishtine, Kosova, 3 - 07 Eylül 2012, ss.338
- XVI. **A Study on the Spherical Null Curves and Bertrand Curves in Minkowski 4-Spacetime**
TUĞ G., Ekmekci N., SAĞIROĞLU Y.
IECMSA 2012, Prishtine, Kosova, 3 - 07 Eylül 2012, ss.338
- XVII. **Spherical curves and Bertrand Curves in 3 Dimensional Minkowski Space**
TUĞ G., Ekmekci N.
IX. Geometri Sempozyumu, Samsun, Türkiye, 7 - 10 Haziran 2011, ss.60-61
- XVIII. **Küresel Timelike Eğriler ve Bertrand Eğrileri**
TUĞ G., Ekmekci N.
9. Matematik Sempozyumu Sergi ve Şenlikleri, Trabzon, Türkiye, 20 - 22 Ekim 2010, ss.185-186

Metrikler

Yayın: 32

Atıf (WoS): 19

Atıf (Scopus): 21

H-İndeks (WoS): 2

H-İndeks (Scopus): 3